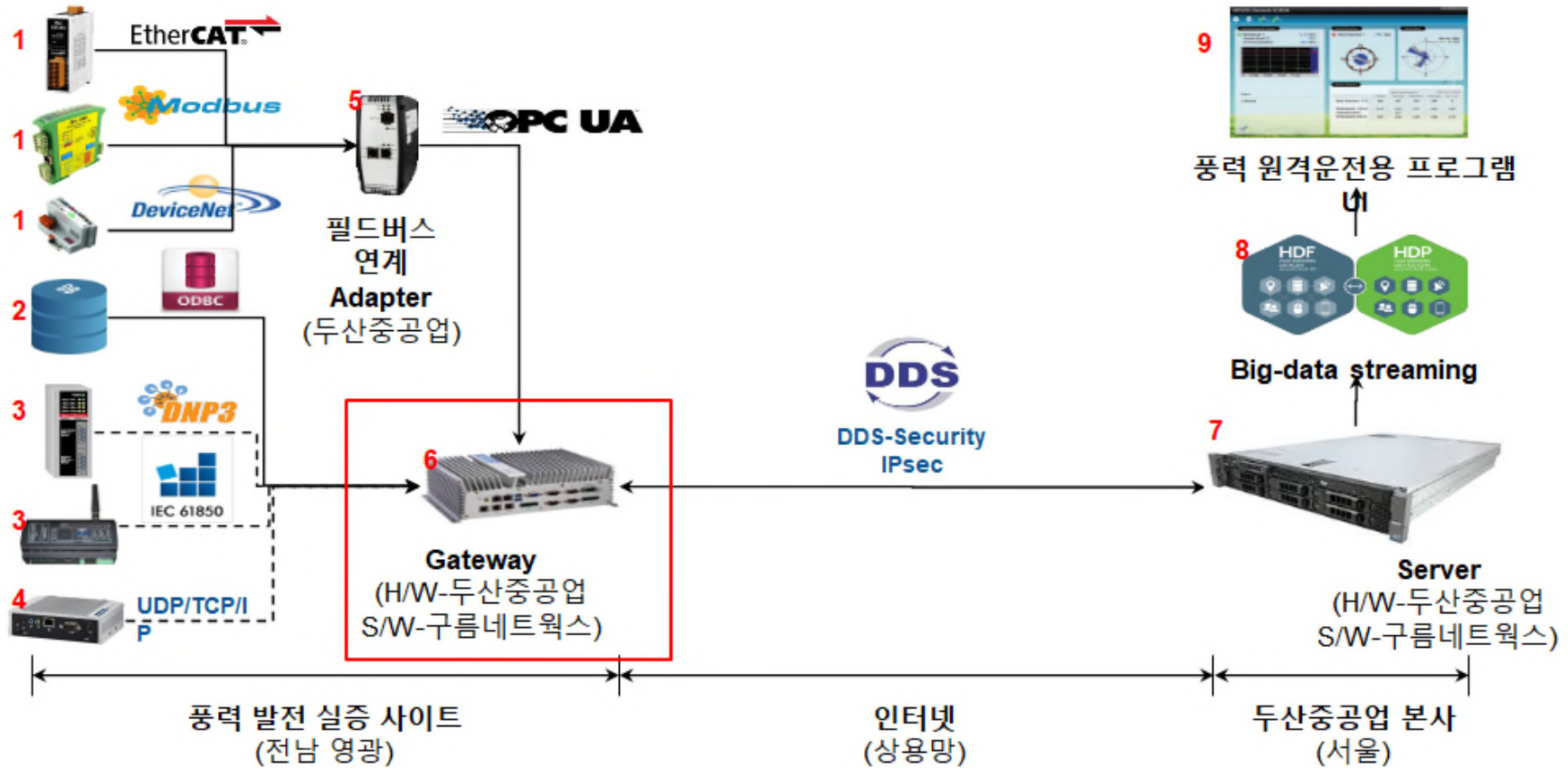


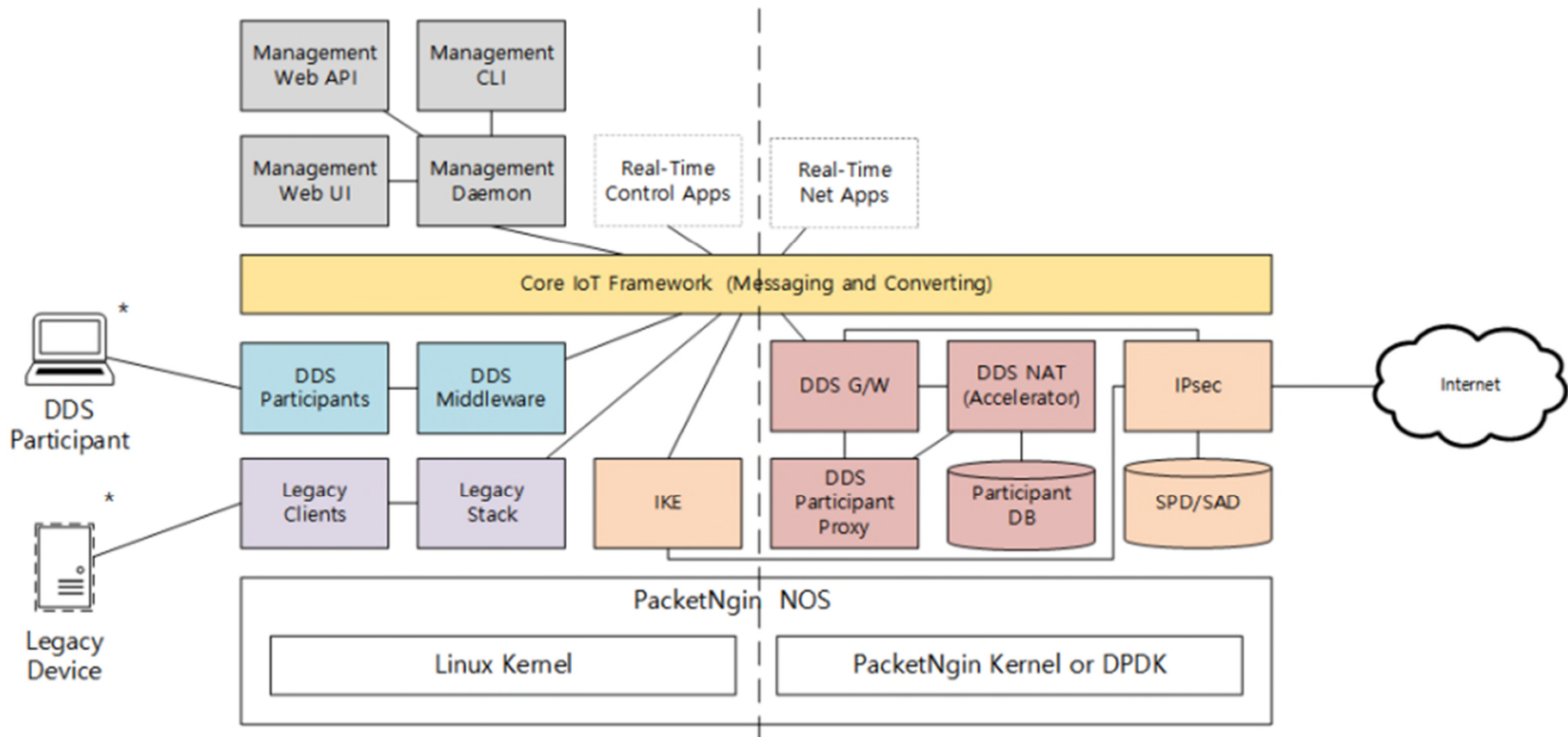
사업 성과 - 두산중공업



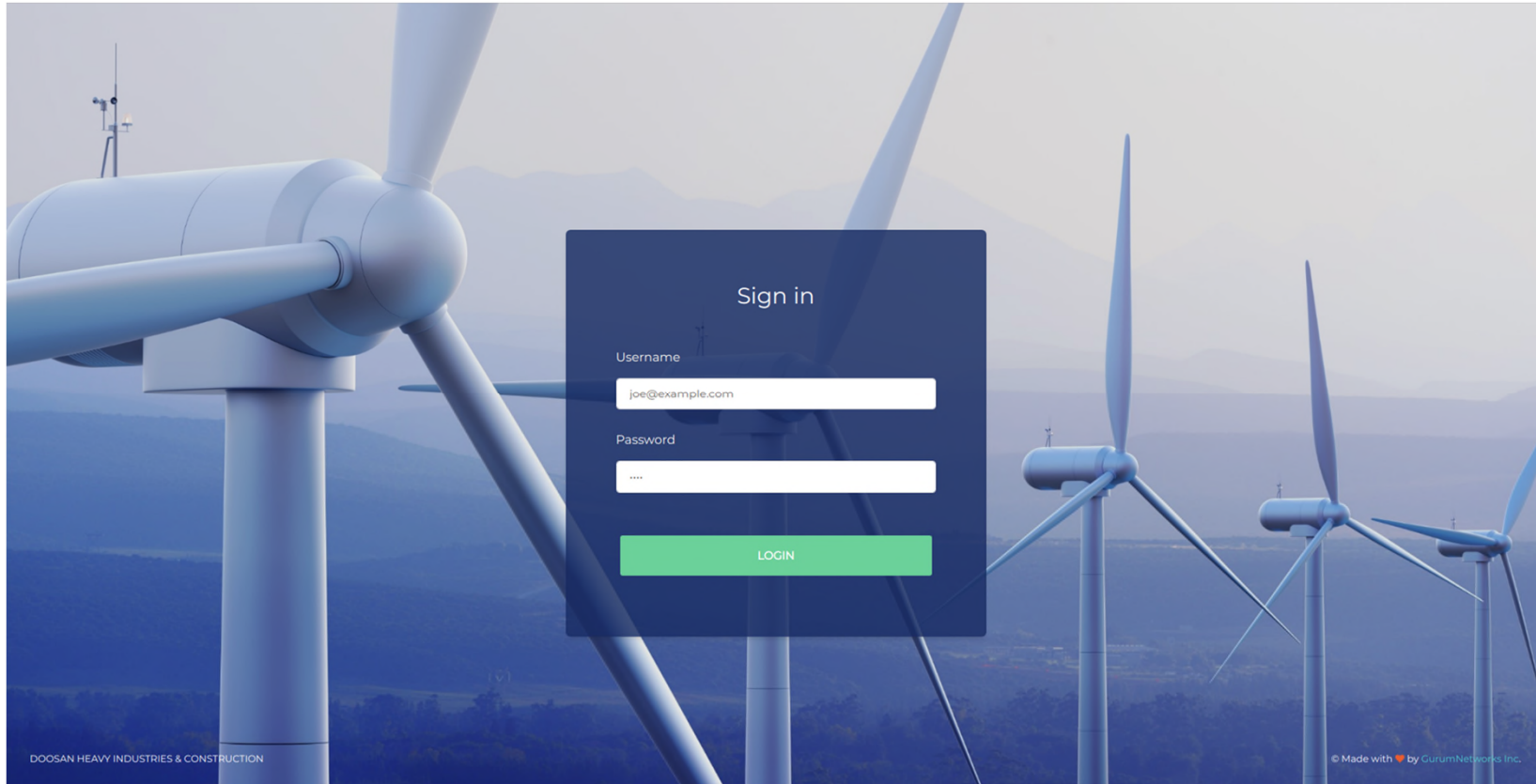
- 영광 - 서울 간 풍력발전 원격 운전 솔루션 시제품 개발
- GurumDDS 및 GurumDDS Router 적용

GurumDDS 적용 사례: 두산중공업(2)

- 영광-서울 간 풍력발전 원격 운전 솔루션 시제품 개발

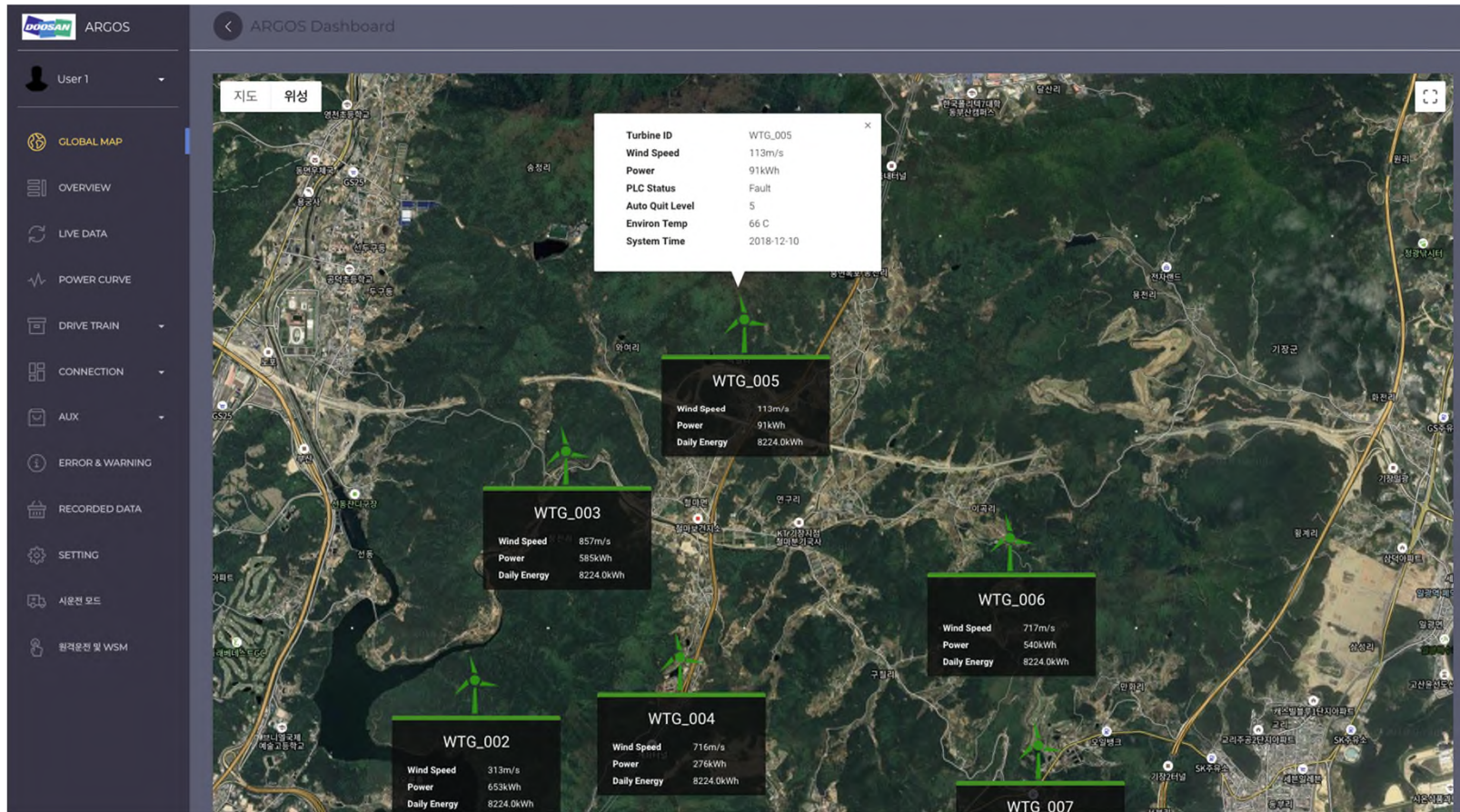


사업 성과 – 두산중공업



- 위의 스크린샷은 Login 페이지로 사용자의 ID, Password 정보를 입력 받도록 하여 권한이 있는 사용자만이 동적 관제 Web UI의 접근이 가능합니다.

사업 성과 – 두산중공업



- 위의 스크린샷은 Map 페이지로 현재 설치된 각 터빈의 간단한 정보를 확인할 수 있습니다.
- 또한 터빈 아이콘에 마우스를 올려 각 터빈의 상세 정보를 확인할 수 있습니다.

사업 성과 – 두산중공업

The screenshot displays the ARGOS Dashboard interface. On the left is a navigation menu with options like GLOBAL MAP, OVERVIEW, LIVE DATA, POWER CURVE, DRIVE TRAIN, CONNECTION, AUX, ERROR & WARNING, RECORDED DATA, SETTING, and 원격운전 모드. The main content area includes control buttons (START, SUCCESS, SERVICE, RESET), a table of turbine data, and three temperature monitoring sections.

| SITE ID | TURBINE ID | SYSTEM TIME | PLC STATE | AUTO QUIT |
|---------|------------|-------------|------------|---------------------|
| 1 | WTG_001 | Niger | Production | 2018.08.20 17:21:31 |
| 2 | WTG_002 | Niger | Production | 2018.08.20 17:21:31 |
| 3 | WTG_003 | Niger | Production | 2018.08.20 17:21:31 |
| 4 | WTG_004 | Niger | Production | 2018.08.20 17:21:31 |

Below the table, there are three 'Measured Temp' sections (1, 2, 3) each with a progress bar and a 'Brake Value' section. The Brake Value section contains a legend with four states: Unchecked, Checked, Disabled unchecked, and Disabled checked, each with a corresponding checkbox.

- 위의 스크린샷은 원격운전 및 WSM 페이지로 터빈의 제어와 및 상태 정보를 확인할 수 있습니다.
- Overview 페이지와 마찬가지로 사용자의 설정에 따라 자유롭게 UI를 배치할 수 있습니다.